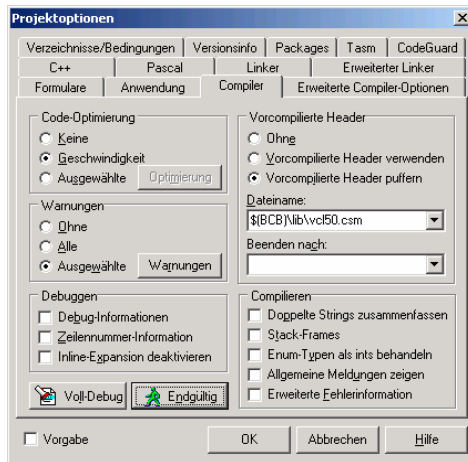


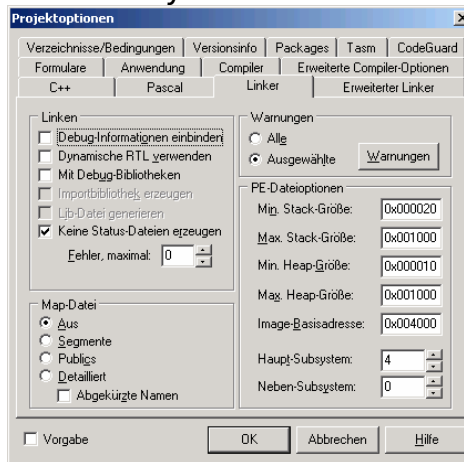
EXE Files ohne VCL-DLL

- Standardmässig werden die Laufzeitbibliotheken in Borland C++Builder mit DLL-Referenzen eingebunden.
Dadurch werden die resultierenden EXE sehr kompakt.
- Vorteile:
Kein Overhead in EXE-Files durch die Bibliotheken.
- Nachteile:
Etwas längere Ladezeiten. Installation muss DLLs mitinstallieren, wenn nicht vorhanden. Ev. Versionskonflikte möglich.
- Grundsätzlich spricht nichts gegen den Einsatz von DLLs. Mittlerweile werden z.B. alle Standarddialoge gänzlich über DLL-Funktionen realisiert (COMDLG32.DLL, CTL3D.DLL).
- Ob die Anwendung mit DLLs oder statischen Bibliotheken arbeitet, wird in den Projektoptionen festgelegt:

Release Build wählen:



Keine dyn. Laufzeitbibl.:



Keine Laufzeitpackages:

