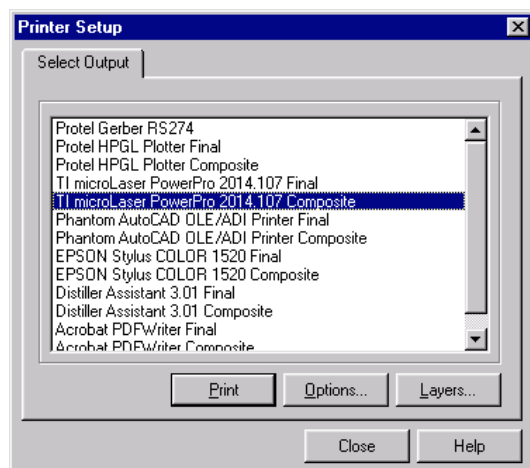


Erstellen einer Belichtungsvorlage

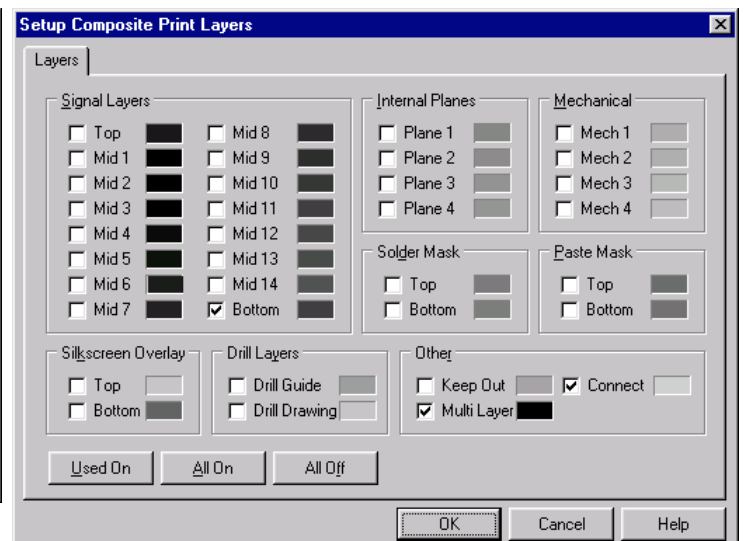
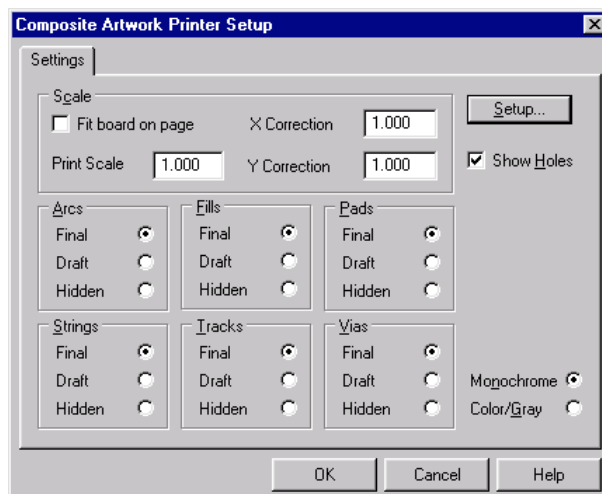
- Belichtungsvorlage aus dem PCB mit Hilfe eines PostScript-Druckers erstellen.
- Der Druck erfolgt auf eine UV-durchlässige Spezialfolie.
- Ausgangslage: Layout fertig, **DRC fehlerfrei** durchgelaufen.
- Einstellen der Auswahl des Printers, Einstellen auf manuellen Einzug. Ausgabe der Unterseite mit Bohrlöchern im Compositemodus:

1. Auswahl des Printers:

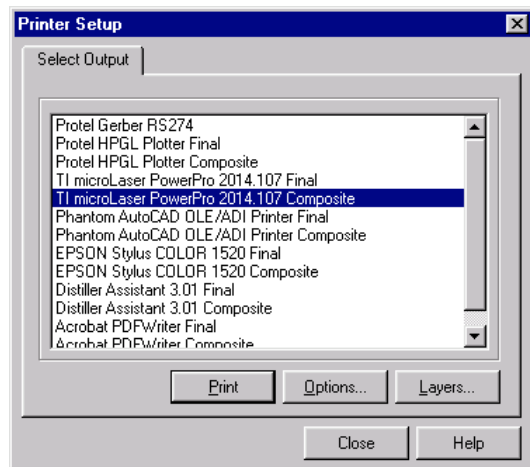


(Man wählt den Printer aus mit dem man die Folie drucken will.)

2. Druckoptionen einstellen:



3. Kontrolldruck auf Papier: Mit Print kann der Ausdruck gestartet werden:



4. Druck auf Folie: Nach einem Probedruck auf Papier stellt man auf manuellen Einzelblatteinzug ein. Der Drucker wartet dann bis man am Schlitz die Folie eingeführt hat.

